

شنیدن کی بود ماندن دیدن ...

در این صفحه تصاویری گذاشته می شوند که به لحاظ تشخیصی چالش برانگیز و سخت نیستند اما از نظر احتمال وقوع، غیرمحمتمل و دیدنی هستند. به علاوه تصاویر سه بعدی، کروئال و ساژیتال قابلیت سی تی اسکن مولتی اسلایس را در بازسازی از تصاویر اولیه آگزئال نشان می دهد.

مورد ۱:

خانم ۷۷ ساله که سابقه جراحی ۱۵ سال پیش دارد و مدت ده سال است که از درد شکم شاکی است. در سونوگرافی احتمال توده در نزدیکی کبد داده شده است. در سی تی اسکن، دیفکت بسیار بزرگ جدار شکم و هرنی بسیار بزرگی شامل روده ها، معده، بخشی از کبد و حتی کلیه ی راست.

پرتو دانش

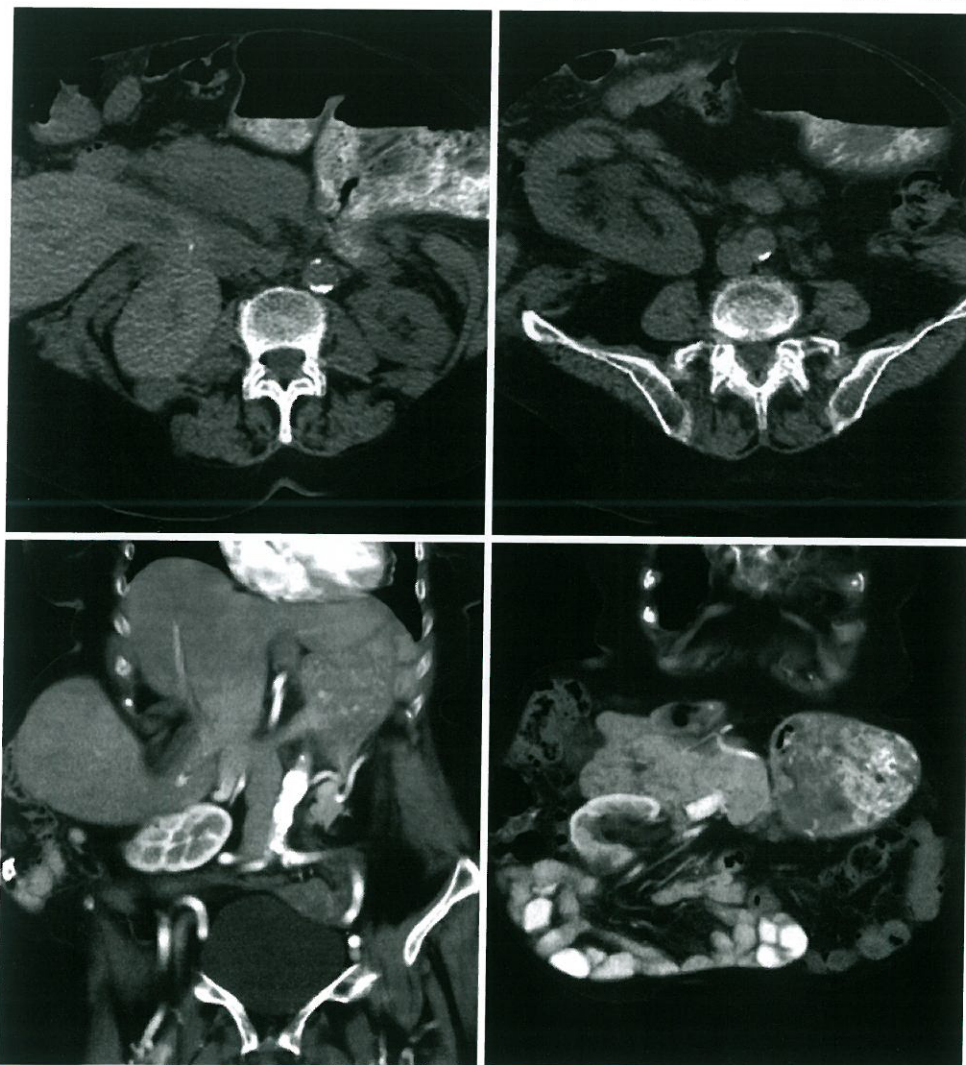
فصلنامه ی تخصصی پزشکی و پیرا پزشکی

■ دکتر زهرا رضایی

رادیولوژیست

مسئول فنی مرکز تصویربرداری

پرتوب آژما و تابش پرتو



مورد ۲:

سر استخوان از لومن خارج شده و در فاصله ۳mm در قدام کاروتید مشترک چپ مستقر شده است. خوشبختانه این استخوان با آندوسکوپ و بدون عارضه خارج شد.

خانم ۵۷ ساله‌ای که در اولین لقمه‌ی چلوگوشت استخوان نسبتاً طولی ۳۰mm به صورت عرضی در ناحیه رترو کریکوئید گیر کرده

